

2023 #1

MEDIT

SCANNER INTRAORAL 3D

SCANNER 3D

LOGICIEL

MEDIT

2023 #1

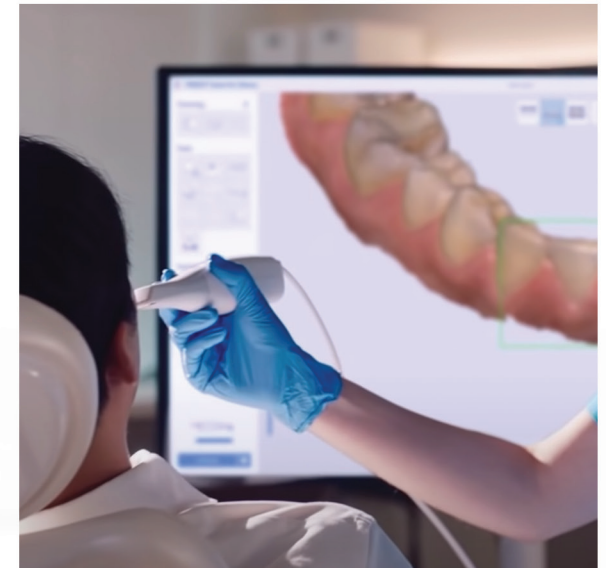
MEDIT i700

LE SCANNER INTRA-ORAL LE PLUS PUISSANT, LE PLUS POLYVALENT ET LE PLUS INNOVANT.

Grâce un système complètement ouvert, une rapidité de scan sans égal, et une suite logicielle en constante et croissante évolution (Medit Compare, Smile Design, Ortho Simulation, Crown Fit ...), Medit est devenu un acteur charismatique des fabricants de scanners intraoraux, et sa précision et simplicité d'utilisation n'ont pas encore cessé de vous éblouir.

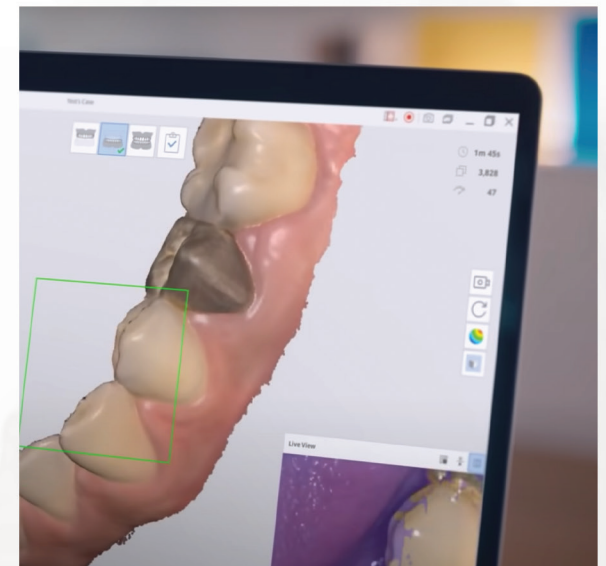


2023 #1



LE RÉSULTAT DE 20 ANS D'EXPÉRIENCE DANS LA TECHNOLOGIE DE NUMÉRISATION.

Pour Medit, une innovation significative est juste, pragmatique et accessible à tous. En tant qu'entreprise mondiale, l'objectif est de faire bénéficier tous les clients des avantages de la dentisterie numérique, quels que soient les environnements de travail et les systèmes. En tant que société de numérisation bénéficiant de la plus grande confiance des consommateurs, Medit travaille dur pour créer de nouvelles possibilités de numérisation, jusqu'alors inimaginables, en améliorant l'innovation et le service à la clientèle.



2023 #1

MEDIT i700 *wireless*

LA MAGIE RENDUE FACILE AVEC UNE SIMPLE TOUCHE

Toujours le même i700 super rapide, léger et précis. Mais maintenant sans fil.

Vitesse de numérisation jusqu'à 70 FPS.

Profitez de la vitesse rapide du i700 sans fil, sans faille.

Plus de fils...

Pas de fil, pas de tracas

Sans fils, la numérisation est confortable sous tous les angles.

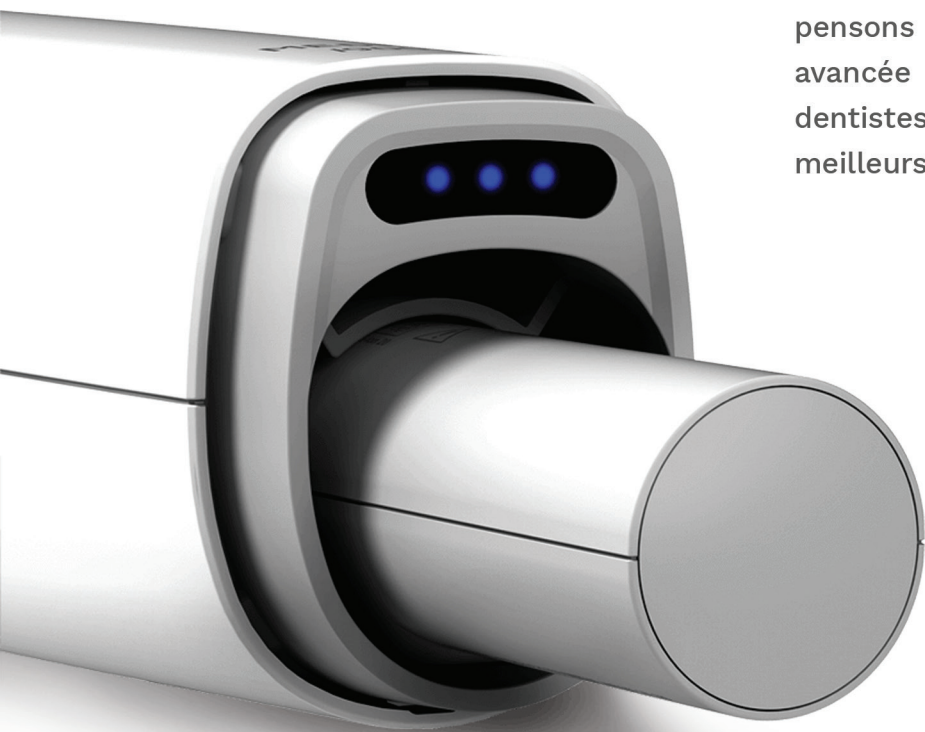
Scannez les zones proximales sans effort et sans contraintes de mouvement.



2023 #1

OBTENEZ LE POUVOIR DE FAIRE PASSER VOTRE PRATIQUE AU NIVEAU SUPÉRIEUR.

Grâce à l'innovation et au service à la clientèle, nous conduisons la révolution de la dentisterie numérique. nous pensons qu'en ajoutant une technologie de numérisation avancée à la dentisterie numérique, nous donnons aux dentistes les outils dont ils ont besoin pour fournir de meilleurs soins à leurs patients.



RAPIDE, PRÉCIS. CONNECTÉ.

Vitesse de numérisation jusqu'à 70 FPS*. Vous pouvez découvrir les performances de numérisation incroyablement fluides et rapides du modèle le plus vendu de Medit. Profitez de la vitesse rapide du i700 sans fil, sans faille.

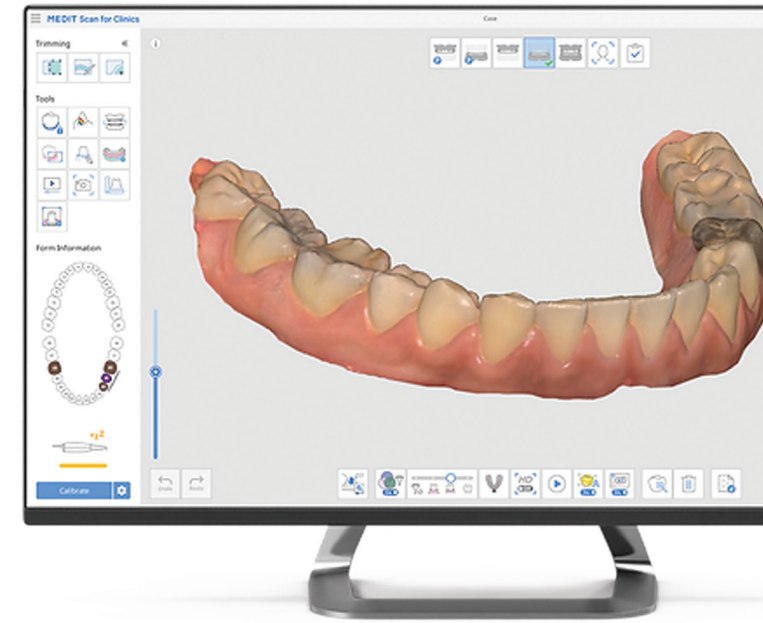


2023 #1

MEDIT i600

PROFITEZ DE L'EXPÉRIENCE MEDIT
NOUVELLE GÉNÉRATION

À la suite du succès mondial du modèle i500 en 2018, puis de l'i700 en 2021, et enfin l'i700 Wireless en 2022, Medit voulait s'assurer de ne pas priver les utilisateurs débutants ou privilégiant une entrée dans la dentisterie numérique accessible.

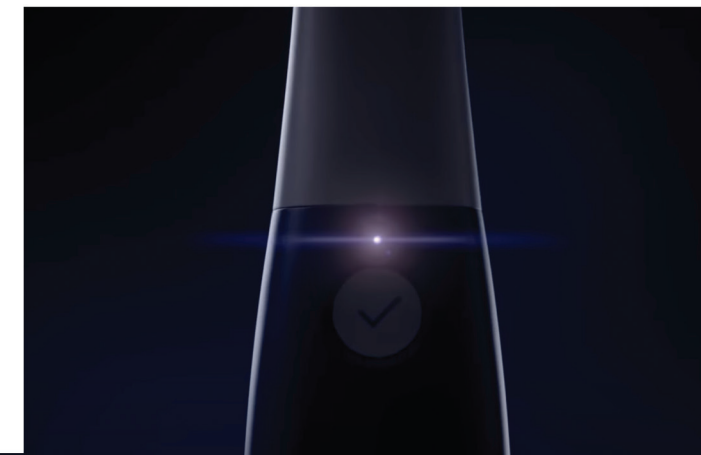
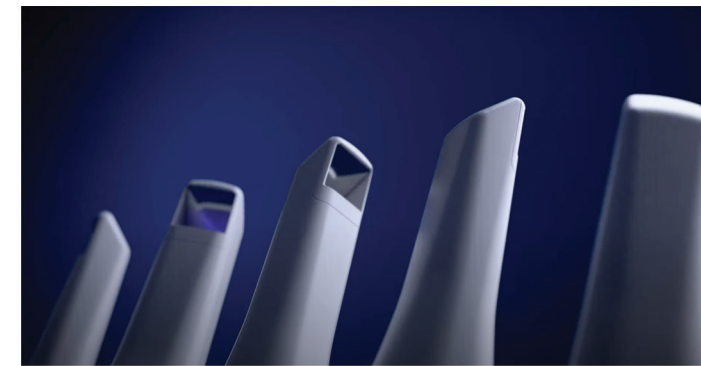
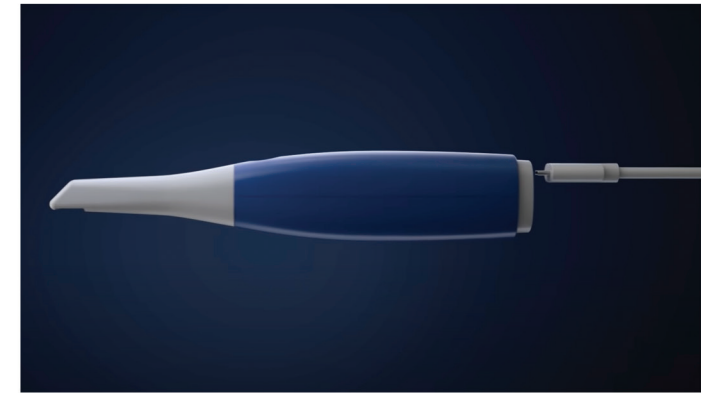


2023 #1

PRATIQUE, FACILE ET INTUITIVE

Combiné à Meditlink, sa suite logicielle évolutive disponible gratuitement telle que ModelBuilder, Module Medit Design, Medit Smile Design et bien d'autres, le scanner intra-oral Medit i600 offre la possibilité d'aller toujours plus loin dans votre expertise.

Le i600 offre une expérience de numérisation étonnante et offre l'accès à la dentisterie numérique facile et évidente.



2023 #1



MEDIT T310

NUMÉRISATION ULTRA-RAPIDE

Grâce à un matériel de haute qualité et à nos logiciels optimisés, numérisez une arcade complète en seulement 8 secondes avec le T310.

20 mm

40 mm

2023 #1

SYSTÈME OUVERT

Profitez de la liberté de notre système ouvert qui vous permet d'importer et d'exporter des fichiers au format STL afin que vous puissiez concevoir sur pratiquement n'importe quel logiciel 3D.

CAMÉRAS À HAUTE RÉOLUTION

Nos caméras 5.0 MP garantissent des données de balayage détaillées à haute résolution. Avec le système à quatre caméras, le T710 couvre une large zone de balayage, éliminant ainsi tout angle mort.



2023 #1



MEDIT T510

LA PRÉCISION DES SCANNERS EST
LA BASE DU TRAVAIL DE CAO/FAO

Les travaux dentaires en CAO/FAO exigent la plus grande précision pour produire des Bridges, des implants et des barres bien conçus.

La technologie MEDIT de numérisation de pointe de notre série T garantit des numérisations de la plus haute qualité et de la plus grande précision, conformément aux normes internationales les plus strictes.

2023 #1



LE SCANNER 3D MEDIT T510 EST
LE PLUS RAPIDE QUE VOUS AYEZ
JAMAIS CONNU.

Grâce à un matériel de haute qualité et à nos
logiciels optimisés, numérisez une arcade complète
en seulement 8 secondes avec le MEDIT T510.

2023 #1

MEDIT T710

LA PRÉCISION DES SCANNERS EST
LA BASE DU TRAVAIL DE CAO/FAO

Les travaux dentaires en CAO/FAO exigent la plus grande précision pour produire des Bridges, des implants et des barres bien conçus.

La technologie MEDIT de numérisation de pointe de notre série T garantit des numérisations de la plus haute qualité et de la plus grande précision, conformément aux normes internationales les plus strictes.



2023 #1



DONNÉES DE NUMÉRISATION PRÉCISES ET DÉTAILLÉES AVEC NOS 4 CAMÉRAS HAUTE RÉOLUTION

Le T710, avec son nouveau système de quatre caméras de résolution 5.0MP, garantit que vos modèles et les impressions sont entièrement numérisés, éliminant tous les angles morts. La série Medit T vous fera gagner un temps précieux et de l'argent en minimisant le besoin de restauration ajustements.



2023 #1

MEDIT Link

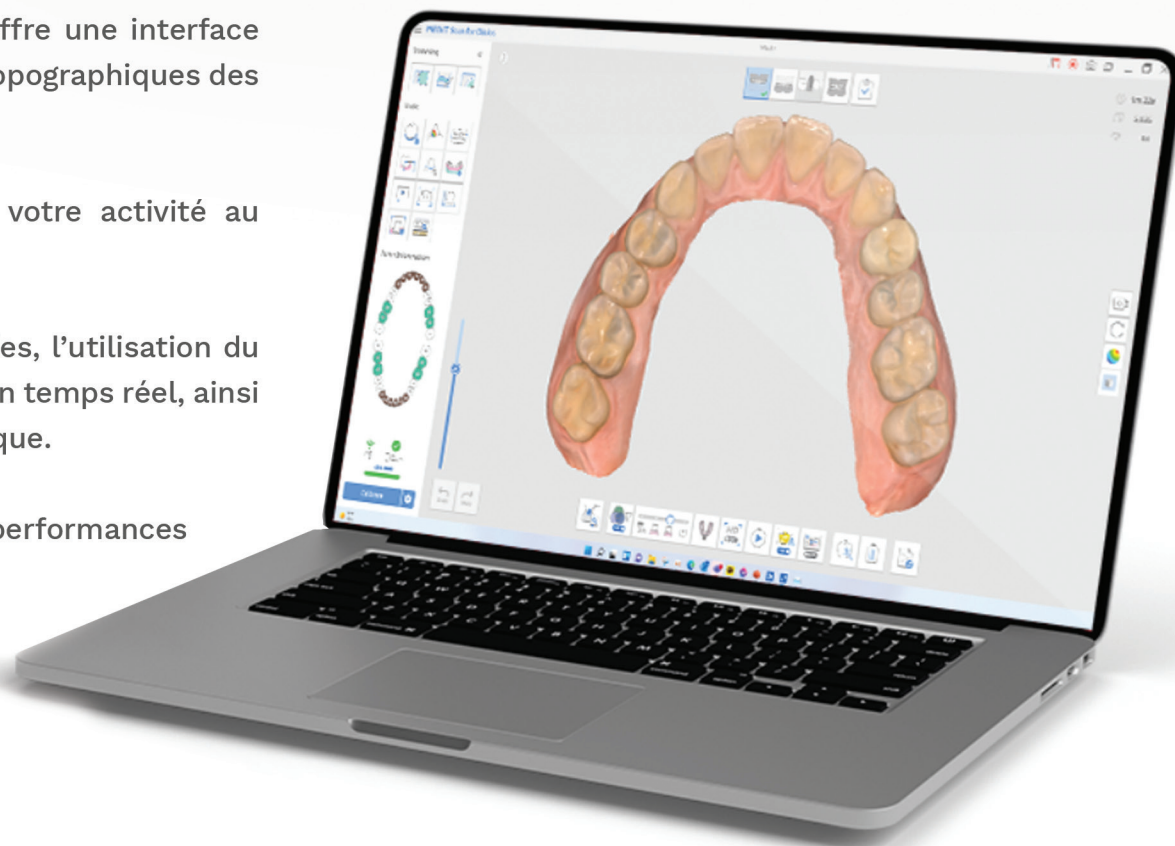
SIMPLIFIER VOTRE FLUX DE TRAVAIL

Le logiciel d'acquisition d'images Medit Scan for Clinics offre une interface conviviale pour enregistrer numériquement les propriétés topographiques des dents et des tissus environnants à l'aide du scanner.

Le tableau de bord Medit Link vous permet de piloter votre activité au quotidien et gagner en productivité.

Avec Medit Link, vous pouvez afficher l'état des commandes, l'utilisation du cloud, l'espace de stockage et les intervalles d'étalonnage en temps réel, ainsi que suivre les analyses quotidiennes sous forme de graphique.

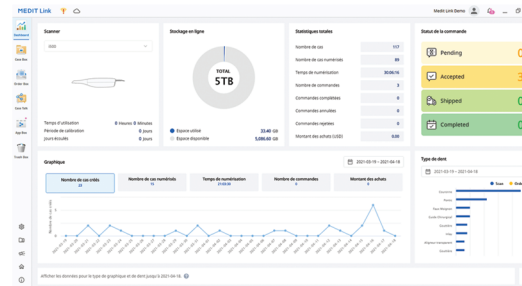
Cela vous permet de gérer facilement et efficacement les performances de votre cabinet et de communiquer efficacement.



2023 #1

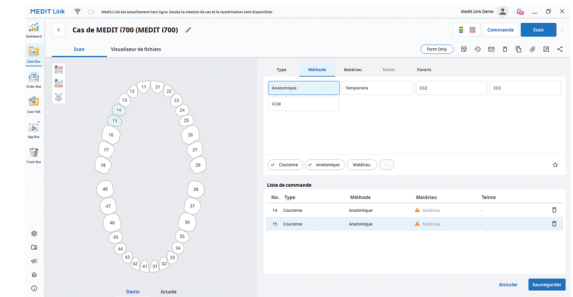
01 TRAITEMENT DEPUIS VOTRE TABLEAU DE BORD.

Compilation des informations relatives à la gestion de la relation praticien - patient.



02 CHOIX DU TRAVAIL À RÉALISER

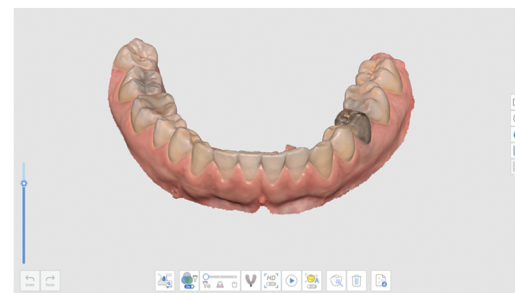
Identification du travail à réaliser en fonction des besoins identifiés par le praticien



Workflow

03 DÉBUT DE LA PRISE D'EMPREINTE

A partir du travail identifié en amont, le logiciel demande certains scans nécessaires au traitement : le bas, le haut, l'occlusion, le scan body le cas échéant.



04 ENVOI DU FICHIER

Le fichier est prêt à être travaillé par le laboratoire à travers ses logiciels de CAO.

